



L'ORÉAL
PARIS

**COLO
RISTA**
Hotline

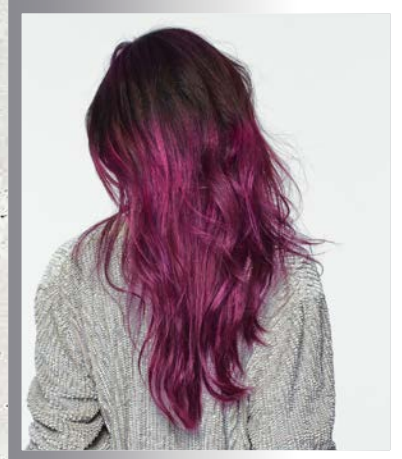


Indhold

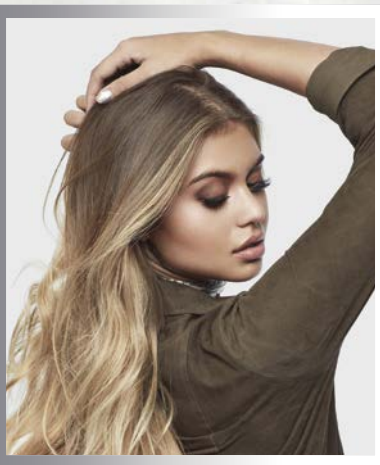
L'ORÉAL
PARIS

COLO RISTA Spray

Før påføring.....	03
Påføring	04
Efter påføring.....	05
Sikkerhed.....	06



Spray



L'ORÉAL
PARIS

COLO RISTA Effects

Før påføring.....	07
Påføring	08
Efter påføring.....	08
Sikkerhed.....	09

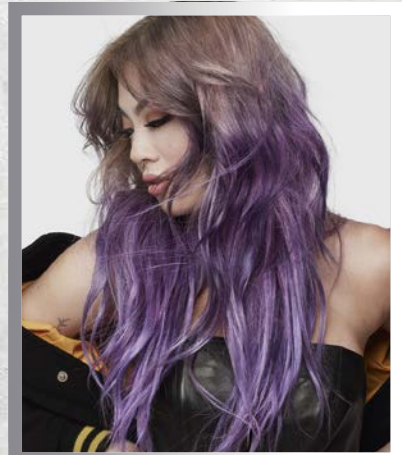


Effects

L'ORÉAL
PARIS

COLO RISTA Washout

Før påføring.....	10
Påføring	12
Efter påføring.....	13
Sikkerhed.....	14



Washout



L'ORÉAL
PARIS

COLO RISTA Paint

Før påføring.....	15
Påføring	16
Efter påføring.....	17
Sikkerhed.....	18



Paint



Før påføring

Behøver jeg at afblege eller lysne mit hår for at bruge Sprays, hvis det er mørkt eller allerede farvet?

Colorista Sprays er synlige på alle hårfarver, så der er ingen grund til at lysne håret først!

Får mit hår sin naturlige farve igen?

Ja, absolut! Efter næste hårvask får du din egen hårfarve tilbage, præcist som den var, før du brugte Sprays.

Holder farven længere i lyst hår?

Colorista Sprays er udviklet som 1-dags sprays, og farven falmer ved første hårvask. Hvis dit hår er lysblond, og du vælger Hotpink eller Turquoise, skal du bare vaske håret to gange for at fjerne farven helt!

Vil sprayens pigmenter trænge ind i hårfibrene?

Colorista Sprays er makeup til håret! Farven lægges simpelthen på håret og trænger ikke ind.

Virker produktet på naturligt krøllet/sort hår?

Ja, Colorista Sprays virker på naturligt krøllet/sort hår.

Kan jeg blande flere forskellige Colorista Sprays i mit hår?

Ja, du kan bruge flere farver af Colorista Spray på forskellige dele af håret for at skabe dit helt eget, unikke look.

Skal jeg behandle mit hår (med serum eller cremer), før jeg farver med spray eller efter?

Ja, det er endnu bedre, hvis du behandler dit hår med creme eller serum først, da det hjælper Colorista sprayfarven med at holde længere!





Påføring

Spray

Jeg havde spray i mit hår, og farven smittede af på mit tøj/mine fingre?

Ingen grund til bekymring - det kan nemt skylles ud igen! Colorista Sprays er hurtige skønhedsløsninger, så de er ikke beregnet til at holde længe :)

Mit hår er helt filtret, efter jeg har brugt sprayeren. Hvad skal jeg gøre?

Du skal forsigtigt børste sammen filtreringerne ud, idet du begynder fra hårspidserne.

Hvad hvis jeg ved en fejl fik sprøjtet noget af farven på en væg eller møbler, hvordan kan jeg få det af?

Bare rolig, Colorista kan nemt vaskes af. Brug lidt varmt vand og sæbe, og gnid farven af!

Hvor længe skal jeg lade farven tørre for at undgå, at den smitter af?

Vent mindst 1 minut, så det kan tørre. Husk, at farven måske stadig kan smitte lidt af, selv om det er tørt, men det kan nemt vaskes af!

På hvor lang afstand skal jeg holde sprayeren, når jeg bruger den?

Du skal holde den 15 cm fra dit hår. Tip: der svarer til højden på Colorista-spraydåsen!

Kan jeg stadig have hvidt tøj på, efter jeg har sprøjet mit hår?

Læg et håndklæde omkring skuldrene, før du bruger Colorista Spray, for at undgå eventuelle pletter på tøjet. Vær opmærksom på, at du måske kan se en smule afsmitning, efter at du har sprøjet farven på, men det kan nemt vaskes af!

Hvor på mit hår skal jeg bruge sprayeren?

Prøv at spraye fra midten af hårets længde og ud til hårspidserne.

Jeg har meget tykt hår. Hvordan skal jeg bruge sprayeren for at få et ensartet resultat?

Du kan opdele håret i to eller flere dele og skiftevis spraye hver del.

Hvor mange sprays skal jeg købe til skulderlangt hår?

Det afhænger af det look, du gerne vil opnå, og hvor meget du vil bruge det: start med at spraye en enkelt gang. Du vil blive helt vild med det og få lyst til mere!

Er det nemt at påføre farven?

Så let som 1-2-3! 1) Spray på 2) Børst håret let 3) Spray lidt mere, og forsegl det med en smule hårspray.

Ingen / meget lidt farve kommer ud af sprayeren?

Omryst dåsen kraftigt, og prøv igen!

Dysen ser ud til at være blokeret. Hvad kan jeg gøre?

Du kan tørre den blokerede dyse af med varmt vand og en serviet.

Skal jeg bruge det i vådt eller tørt hår?

Colorista Sprays skal altid bruges i tørt hår.

Effects

Washout

Paint



Efter påføring

Jeg vaskede ikke mit hår, før jeg gik i seng, og nu er sprayen smittet af på alt mit sengetøj - hvad kan jeg gøre?

Pletterne vil normalt forsvinde, når du vasker det.

Jeg brugte sprayen som anvist, men efter et par timer var farven væk?

Prøv at bruge en hårspray, når farven er sprayet på, for at forsegle den og have glæde af den i længere tid!

Jeg sprayede for meget farve på. Hvordan kan jeg få det til at se mere naturligt/mindre klumpet ud?

Hvis du har sprayet for meget farve på, kan du bare børste det ud!

Kan jeg på nogen måde få farven i mit hår til at holde længere?

Selvfølgelig! Hvis du bruger lidt hårspray, når du har anvendt Colorista Spray, vil du kunne få farven til at holde længere!

Hvor længe holder de forskellige farver?

Alle vores sprays er beregnet til at blive vasket ud med en enkelt hårvask. Det kan variere lidt afhængigt af, hvor lyst og fint dit hår er, og hvor intens farven er.

Går farven ud, hvis jeg børster mit hår?

Når du børster håret, vil farven blive lidt blødere!

Jeg vaskede mit lyse hår to gange efter, at jeg havde brugt Colorista spray, og der er stadig noget af farven tilbage?

Det er vi kede af at høre! Måske er dit hår for tørt, så det holder på farven. Du kan bare fjerne det sidste med balsam!

Jeg er træt af farven, så hvordan fjerner jeg den?

Colorista sprays bør kunne vaskes ud med en enkelt hårvask.

Hvad sker der, hvis det regner?

Colorista Spray er lige som makeup! På samme måde, som øjenskygge kan blive skyllet af i regnvejr, kan vores spray også falme: Husk din paraply! :)

Har jeg brug for en speciel shampoo for at vaske jeres Sprays ud med 1 hår vask?

En hvilken som helst shampoo kan bruges til at fjerne Spray-farverne.

Jeg brugte Hotpink eller Turquoise i mit hår, og det blev ikke vasket ud med 1 hår vask?

Colorista sprays er beregnet til at blive vasket ud med en enkelt hårvask. Hvis du har lyst hår og vælger en stærk farve, kan du have brug for en ekstra gang hårvask.



Sikkerhed

Kan jeres spray bruges til børn?

Dette produkt er ikke beregnet til brug på børn. Vi anbefaler, at du altid følger sikkerhedsforskrifterne anført på din Colorista Spray.

Er det nødvendigt, at jeg udfører en allergitest, før jeg anvender Colorista Spray?

Det er ikke nødvendigt - du kan bruge sprayeren med det samme.

Hvad indeholder produktet?

Produktet indeholder pigmenter og kosmetiske midler, som giver en fantastisk farve med en blød, satinagtig finish.

Har produktet en udløbsdato?

Efter første anvendelse er produktet holdbart i 3 år.

Indeholder produktet alkohol?

Nej!





Før påføring

Jeg brugte Balayage for mindre end 3 måneder siden. Kan jeg bruge Ombre eller Bleach i mit hår?

Hvis du allerede har Balayage, anbefaler vi ikke, at du tilføjer Ombre eller Bleach til dit hår. Hvis du gerne vil have forandring, har du så overvejet at bruge en Washout?

Mit hår er farvet (lyst/brunt/rødt). Kan/bør jeg så lysne mit hår med Ombre/Balayage/Bleach?

Ja, det kan du godt. Husk dog, at farveresultat af Colorista Effects vil være mest synligt på naturligt, ikke-farvet hår. Vi anbefaler, at du venter mindst 2 uger efter, at du har farvet håret, før du bruger en Colorista Effect.

Er den lysnende effekt permanent?

Ja, resultatet af den lysnende effekt vil være permanent!

Hvis jeg bruger Ombre og derefter en halv-permanent Washout, vil mit hår så vende tilbage til min oprindelige farve eller tilbage til min Ombre?

Når først Colorista Washout falmer, vender din hårfarve tilbage til den Ombre, du havde, før du brugte Washout-farven!

Jeg har lyst hår med et svagt rødligt skær, så kan/bør jeg bruge lysnende Effects, før jeg bruger en skyllefarve?

Ja, hvis du bruger lysnende Effects, får du en bedre basis til din Washout-farve.

Hvis jeg har meget mørkebrunt, ufarvet hår, kan jeg så blege det lyseblond med 1 stk. Bleach kit?

Til meget mørkebrunt hår er det bedre at bruge Colorista Ombre eller Balayage. Det lysner dit hår og giver det et lyst, gyldenbrunt skær.

Min naturlige hårfarve er mørkebrun. Kan jeg gøre det lyseblond med Ombre?

Hvis du bruger Ombre på mørkebrunt hår, får du ikke en lyseblond farve, men du vil få en smuk lys, gyldenbrun effekt!

Jeg har aldrig selv prøvet at lysne mit hår - bør jeg få en professionel stylist til at gøre det?

Bare rolig, Colorista Effects er skabt til nybegyndere, med trin-for-trin instruktioner og brugervenlige værktøjer.

Hvor mange pakker skal jeg købe til skulderlangt hår?

Afhængigt af længden og tykkelsen af dit hår skal du nok bruge 1 til 2 pakker.

Fungerer dette produkt på meget mørkt hår?

Hvis du har meget mørkt hår, vil Colorista Effects give dig karamelfarvede reflekser.

Hvor mange toner lysere bliver mit hår med Colorista Effects?

Det lysner med mere end 4 naturlige toner, endda 8 med et Bleach kit!



Påføring

Bliver mit hår lysere / mere blond, hvis jeg lader produktet blive i håret i længere tid?

Nej! Du bør ikke overskride den grænse, der står på brugsanvisningen.

Er det nemt at påføre farven?

Ja, det er nemt at bruge Colorista Effects, og processen er udførligt forklaret i brugsanvisningen med en trin-for-trin guide til at vejlede dig! Desuden er den børste, der følger med sættet, en stor hjælp til at opnå et smukt resultat!

Hvor længe skal jeg lade produktet sidde i håret, når jeg har påført det? (Bleach)

Hvis du bruger det i hele håret, skal du lade det virke i 15 til 25 minutter på længderne og spidserne og 15 til 25 minutter på udvoksningerne. Hvis du har brug for at friske hårfarven op på udvoksningerne, skal du lade det virke i 30 til 45 minutter. Sørg for aldrig at overskride i alt 45 minutter.

Hvor længe skal jeg lade produktet sidde i håret, når jeg har påført det? (Ombre/Balayage)

Lad produktet virke i 25 minutter eller op til 45 for at få en lysere farve. Sørg for aldrig at overskride i alt 45 minutter.

Er det nødvendigt at blande flere ingredienser, eller kan jeg bare bruge produktet direkte fra tuben? (Bleach/Ombre/Balayage)

Du skal blande komponenterne. Sådan gør du: Fjern applikatorhætten fra fremkaldercremen, hæld aktiveringsvæsken ned i fremkaldercremen, tilsæt derefter lysnende creme til blandingen. Begynd med at ryste fremkaldercremen ved at rulle den mellem hænderne, og ryst derefter blandingen kraftigt. Nu er din blanding klar til brug!

Skal jeg bruge det i vådt eller tørt hår?

Påfør det i tørt og uvasket hår.

Hvordan skal jeg påføre det for at få et perfekt Ombre-resultat uden en skarp skillelinje?

Ved at bruge børsten, som følger med sættet, og følge den trinvise påføringsproces vil du få en perfekt glidende overgang.

Hvor skal jeg starte med at børste den lysnende creme på til Ombre?

Start med at påføre den mellem øre- og hagehøjde. Påfør produktet på længderne bagerst i håret først. Påfør så produktet på længderne i siderne og foran. Færdig!

Efter påføring

Jeg elsker resultatet efter, at jeg har brugt Bleach/Ombre/Balayage - kan jeg lade det være, som det er, eller skal jeg bruge Washout-farve bagefter?

Du kan selvfølgelig beholde resultatet, som det er! Og hvis du gerne vil bruge en Washout-farve senere, så kan du sagtens gøre det - det falmer jo efter et par hårvaske, og du vil få dit Bleach/Ombre/Balayage-look tilbage.



Jeg brugte ikke det hele - kan jeg gemme det til at friske farven op senere?

Nej, du bør absolut smide eventuelle rester ud.

Jeg synes, resultatet er blevet for hårdt/lyst - hvad kan jeg gøre?

Prøv med en Colorista Washout-nuance for at nedtone farven!

Resultatet er ikke så lyst, som jeg gerne ville have det - hvorfor?

Det er vi kedede af at høre! Måske var dit hår for mørkt til at få den farve, du ønsker, med en enkelt lysning af håret. Du kan stadig gå videre med en omgang Washout Color :)

Resultatet er mere orange/skrigende end forventet - hvad kan jeg gøre?

Vi anbefaler, at du bruger vores Anti-Brass balsam, som følger med i din Colorista Bleachpakke. Du kan også vælge din yndlings Colorista Washout-farve til at skabe den nuance, du gerne vil have.

Sikkerhed

Indeholder produktet peroxid?

Ja, Colorista Effects indeholder hydrogenperoxid (brintoverilte).

Indeholder produkterne ammoniak?

Bleach indeholder ikke ammoniak, men Ombre og Balayage indeholder ammoniak.

Hvad indeholder produkterne?

Produkterne indeholder lysnende midler i pulveret samt en creme, som skal blandes sammen til en let lysnende effekt!

Har produktet en udløbsdato?

Hvis produktet ikke har været åbnet og blandet, kan det holde i 3 år.

Indeholder produktet oxidanter?

Ja, Colorista Effects indeholder oxidanter.

Er det nødvendigt, at jeg udfører en advarselstest for allergi, før jeg anvender Colorista Effects?

Det er kun nødvendigt at udføre en advarselstest for allergi med Anti-Brass-balsammen, som medfølger i Bleach-æskan. For Ombre og Balayage Effects, så læs brugsanvisningen grundigt før brug.



Før påføring

Virker Washout i farvet hår?

Du kan give det en chance, men farvet hår kan påvirke farveresultatet, og det er muligt, at du ikke får nøjagtig den samme nuance, som er vist på pakningen. Colorista Washout er beregnet til naturligt eller lysnet hår!

Hvad er forskellen i resultaterne med Washout på afbleget i forhold til ikke-afbleget hår?

Washout pastelfarver er beregnet til kun at virke på lysnet eller blondt hår. For livlige farver vil resultatet være mere synligt, hvis du lysner håret lidt først. Det er nemt: Start med at lysne håret for at få en klarere farve!

Hvis jeg gerne vil have en blød farve, hvilken en skal jeg så vælge?

Pastel Washout-farver er lige det, du har brug for, men sørg for, at din egen hårfarve er lys nok!

Kan jeg bruge Washout, hvis jeg har gråt hår?

Ja! Afhængigt af din naturlige hårfarve og den Washout-nuance, du vælger, kan resultatet på gråt hår give en mere intens farve end i resten af dit hår.

Farven i mit hår er allerede falmet. Skal jeg først afblege det, for at en ny farve kan ses, eller kan jeg påføre den med det samme?

Hvis farven er falmet, kan du påføre en ny farve med det samme!

Hvor længe holder de forskellige farver?

Colorista Washouts er udviklet til at kunne holde i 1-2 uger. Tjek på pakken, hvor længe din valgte nuance kan holde!

Vil jeg kunne gå tilbage til min oprindelige farve efter brug af en Washout-farve?

Når farven falmer, vender håret tilbage til den farve, du havde, før du brugte Washout. Vær opmærksom på, at antallet af påkrævede hårvaske afhænger af nuancen og af, om dit hår er porøst/beskadiget.

Afhænger farvernes holdbarhed af hårtypen?

Helt bestemt. Farven holder længere, afhængigt af hvor porøst dit hår er.

Ændrer farven sig med tiden?

Ja, farven falmer gradvist med hver hårvask.

Kan jeg prøve at blande farverne?

Selvfølgeligt! Anvend forskellige nuancer på forskellige dele eller forskellige lag af håret for at få et helt unikt look.

Jeg brugte en Washout for få uger siden, og farven er ikke helt forsvundet. Kan jeg stadig anvende en ny Washout-farve?

For at få det mest farveægte resultat er det en god idé at vente, til den forrige farve er helt forsvundet, før du anvender en ny.



Hvad er forskellen mellem halvpermanente og permanente farver?

Forskellen mellem halvpermanente og permanente farver er holdbarheden af farven. Så en halvpermanent farve, såsom Colorista Washout, falmer, og dit hår får sin naturlige farve igen. Med permanente farver, såsom Colorista Paint, forbliver farven i håret, omend det måske falmer en smule efter lang tid.

Min naturlige hårfarve er meget lyseblond. Er jeg så nødt til at afblege mit hår, før jeg bruger dette produkt?

Hvis din naturlige hårfarve er meget lyseblond, kan du bruge alle Washout-produkter uden først at afblege håret!

Jeg har mellemløst/lysebrunt hår. Er jeg så nødt til at afblege mit hår, før jeg bruger dette produkt?

Hvis du ønsker at bruge en Washout Pastel og gerne vil have et meget synligt resultat, kan du eventuelt bruge en Colorista Effects (Ombre, Balayage eller Bleach) før påføring af Washout-farven.

Jeg har meget lyseblond hår. Hvilke farver vil se bedst ud i mit hår?

Hvis du har meget lyseblond hår, bør du bruge pastelfarver. Det skyldes, at de livlige farver kan holde meget længere, end du forventer, i lyst hår.

Jeg er oprindeligt brunette og har farvet mit hår blond. Kan jeg bruge Washout for at få lidt farve i mit hår?

Du kan give det en chance, men vær opmærksom på, at farvet hår kan påvirke farveresultatet, og at du muligvis ikke får nøjagtig den samme nuance, som er vist på pakningen. Colorista Washout er beregnet til naturligt eller afbleget hår!

Jeg har mørkebrunt hår. Er jeg så nødt til at afblege mit hår, før jeg bruger dette produkt?

Ja, ellers vil man ikke kunne se farven i dit hår. Brug en Colorista Effects (Ombre, Balayage, eller Bleach), før du bruger Washouts!

Jeg har mørkebrunt hår. Hvilke nuancer kan jeg bruge?

Du kan bruge en Washout Vivid-farve, og du kan eventuelt lysne håret først, så farven bliver kraftigere!

Virker dette produkt i sort hår uden afblegning først?

Med sort hår skal du først lysne dit hår, før du bruger Colorista Washout Vivids.

Jeg er brunette, så er en Balayage nok, før jeg påfører en Washout?

Ja, en Balayage vil give en flot dybde til farvningen med Washout-farver.



Påføring

Jeg skyllede Washout Color ud af mit hår efter farvningen, men min hud og mit pudebetræk har fået pletter?
Halvpermanent-farver som Colorista Washout burde ikke smitte af. Det kan muligvis være nogle rester, som er tilovers fra din påføring.

Jeg skyllede Vivid-hårfarven ud på mit badeværelse, og nu er der kommet pletter i håndvasken/brusekabinen?
Pletter i en håndvask eller brusekabine forsvinder normalt med almindelig rengøring.

Jeg brugte balsam, efter jeg vaskede mit hår med shampoo. Er jeg nu klar til at bruge en Colorista Washout?
Brug af balsam kan fjerne lidt af intensiteten af farven, men bare rolig, du er klar til at anvende din Washout-farve!

Hvor meget skal jeg bruge, hvis jeg har langt hår? Mellemlangt hår? Kort hår?

Påføres, indtil håret føles mættet med farve. Mere er bedre i dette tilfælde, så du kan få en jævn og smuk farve. Det kan ikke gå galt, så bare gør det på din egen måde!

Hvor skal jeg begynde med at påføre Washout-farven i mit hår for at få et Ombre-look? Jævn farve i hele håret? Highlights?

For et gennemfarvet look 1) begynd med at påføre farven i ca. 2 fingres afstand fra rødderne for at få et råt look, hvor udvoksningerne ikke er farvede

For et Ombre-look 1) del håret i 2 dele, og begynd med at påføre farve på hårspidserne, massér farve ind i håret fra spidserne til lige under hagen

For et highlights-look 1) begynd med at påføre farven i ca. 2 fingres afstand fra rødderne for at få et råt look, hvor udvoksningerne ikke er farvede. Tag en hårtot, og påfør farve.

Hvor mange tuber skal jeg købe til skulderlangt hår?

Det afhænger af, hvilket look, du gerne vil have - men 1 pakke burde være fint.

Hvor længe skal jeg vente med at skylle håret efter farvning?

For pasteller skal du lade det sidde i 15 min. og 20 min. for at få mere liv i farven. For Vivids, lad det sidde i 20 min. og 30 min. for at få mere liv i farven.

Skal jeg blande flere forskellige ingredienser?

Der er ikke noget, der skal blandes - du kan påføre det direkte fra tuben!

Skal jeg bruge det i vådt eller tørt hår?

Hvis du påfører det i helt tørt hår, får du det mest farveægte resultat.

Hvis jeg lader farven sidde længere, bliver farven så kraftigere?

Ja, hvis farven sidder længere, bliver den mere synlig. For pastelfarver anbefaler vi, at farven får lov at sidde 15-20 min. og 20-30 min. for Vivids.

Kan jeg genbruge handskerne bagefter?

Handskerne er til engangsbrug, men der er to par i hver pakke!

Jeg har brugt en pastelfarve i mit mørkeblonde hår, men jeg kan ikke se samme resultat som på pakken/ næsten ingen synlig farve?

Det er vi kede af at høre! Måske har du ikke ladet farven sidde længe nok, eller håret er en smule for mørkt til pasteller og skal derfor lysnes først.



Efter påføring

Farveresultatet er meget forskelligt fra billedet på pakken?

Afhængigt af dit hårs farve og den nuance, du vælger, er det muligt, at du ikke får nøjagtig den samme nuance, som er vist på pakken. Det er derfor, vi anbefaler at foretage en test med en farveprøve for at se, om farveresultatet passer dig, før du anvender den i hele håret.

Farven er ikke rigtigt synlig i mit hår (selvom jeg er blondine). Kan jeg prøve med endnu en påføring lige efter den første?

Vi anbefaler at foretage en test med en farveprøve for at se, om farveresultatet passer dig, før du anvender den i hele håret. Hvis du gerne vil påføre en ny Washout-farve, anbefaler vi dig at vente mindst 2 uger med den næste påføring.

Jeg brugte blå Washout, og det skiftede til mintgrøn efter 2 hårvaske. Hvad gør jeg nu?

Dette er den normale udvikling for farven, men hvis du vil, kan du bruge Colorista Fader Shampoo til at fremskynde udvaskningen.

Jeg brugte ferskenfarvet Washout i mit meget afblegede hår, og det endte med at blive skrigende pink. Hvad gør jeg nu?

Hvis du vasker håret, vil det blødgøre farven! :)

Hvor mange gange vil du foreslå, at man bruger Fader Shampoo, for at få farven til helt at forsvinde?

Fader Shampoo hjælper med at få farven til at falme men fjerner den ikke helt. Husk, at pastelfarver normalt falmer hurtigere end livlige farver.

Kan jeg stadig style mit hår som sædvanlig efter at have brugt Washout-skyllefarverne?

Ja, selvfølgelig!

Jeg brugte en Washout-farve og jeg har vasket mit hår flere gange end angivet på pakningen, men der er stadig noget farve tilbage?

Det er vi kedede af at høre! Måske er dit hår porøst/beskadiget, og det gør, at farven holder længere end forventet, men et par hårvasker mere bør løse det!

Jeg / min frisør forsøgte at fjerne farven fra mit hår med blegemiddel, men farven er endnu mere synlig?

Vi anbefaler ikke at bruge denne metode til at fjerne halvpermanente farver som Washout. Faktisk kan det få pigmenter til at trænge ind i dit hår, og dette vil gøre farven endnu mere synlig. En mulig løsning kunne være at bruge shampoo i tørt hår og lade det sidde et øjeblik, før det skylles.

Kan mørkere farver, såsom Indigo og Red, holde længere end lyse farver, såsom Pink og Peach?

Pink og Peach, som er pastelfarver, bør kunne vaskes ud nemmere end kraftigere farver, såsom Indigo og Red.

Skal jeg være bekymret, hvis jeg kan se, at der skylles farve ud, hver gang jeg tager brusebad?

Ingen grund til bekymring, da farven gradvist udvaskes ved hver hårvask.

Jeg brugte Washout Purple/Lilac, og mit hår falmene fra violet til lilla-blå, til blå-grå, til en meget lys blå-mintgrøn - er det normalt?

Farven udvaskes progressivt med hver hårvask, og din naturlige farve vil gradvist komme igen.



Jeg brugte Red/Turquoise/Indigo/Orange/Burgundy i mit hår, og det er ikke vasket ud efter 15 hår vaske. Hvad gør jeg?

Farven kan holde længere, hvis dit hår er porøst/beskadiget. Desuden kan Washout Vivid holde længere end forventet. Du kan bruge Colorista Fader Shampoo til at fremskynde udvaskningen af Washout-farver.

Jeg har brugt Pink/Peach/Purple i mit hår, og det gav intet resultat, så hvad gør jeg nu?

Du kan påføre en anden Washout-farve (eller den samme farve, idet du lader det sidde lidt længere inden for det anbefalede tidsinterval). Du skal bare vente mindst 2 uger mellem farvningerne. Næste gang bør du sørge for at udføre en test med en farveprøve for at se, om farven bliver sådan, som du ønsker det.

Hvad sker der, hvis det regner?

Colorista Washout er udviklet til at kunne modstå regn, men for at være på den sikre side bør du huske at tage din paraply med :)

Sikkerhed

Kan produktet bruges til børn?

Dette produkt er beregnet til personer over 16 år.

Indeholder produktet oxidanter?

Dette produkt indeholder ikke oxidanter - det er klart til brug.

Hvad indeholder produktet?

Colorista Washout indeholder farvepigmenter i en cremet balsam.

Har produktet en udløbsdato?

Efter første anvendelse kan du bruge produktet i 12 måneder. Hvis produktet er forseglet, kan det holde i 3 år.

Hvorfor skal jeg lave en farvetest?

Vi anbefaler, at du foretager en farvetest for at se, om farven passer dig!

Hvordan kan jeg vide, om jeg er allergisk over for Colorista?

Ved at udføre en allergitest kan du finde ud af, om du er allergisk over for Colorista. Hvis du udfører allergitest, og du i den forbindelse bemærker nogen unormale reaktioner, såsom kløe, rødmen eller hævelse i eller omkring testområdet, bør du ikke bruge produktet.



Før påføring

Jeg har afbleget/permanentfarvet/skyllefarvet hår - kan jeg så bruge Paint-farver?

Hvis du har afbleget/permanentfarvet/skyllefarvet hår, anbefaler vi, at du venter mindst 2 uger, før du bruger Paint-farver. Du bør også altid følge sikkerhedsforskrifterne anført på din Colorista Paint-pakke.

Virker Paint på allerede farvet hår?

Paint virker på farvet hår, afhængigt af din hårfarve og den nuance, du vælger at påføre. Vær opmærksom på, at farvet hår kan påvirke det endelige resultat, og at du muligvis ikke får nøjagtigt den samme nuance, som er vist på pakningen. Vi anbefaler, at du venter mindst 2 uger, før du bruger en Paint-farve. Du bør altid følge sikkerhedsforskrifterne anført på din Colorista Paint-pakke.

Jeg har (lyst/brunt/rødt hår) - skal jeg afblege mit hår, før jeg bruger dette produkt?

Hvis du gerne vil opnå farven Grey eller RoseGold, og du er brunette, er du nødt til at lysne dit hår for at få det farveresultat, der vises på pakken. For andre farver anbefaler vi, at du ser på prøvefarvningerne bag på din Colorista Paint-pakke for at se resultaterne.

Kan jeg bruge Paint til at dække gråt hår?

Ja, Paint dækker gråt hår.

Er jeg nødt til at købe mere end én pakke, når jeg har meget langt hår?

Vi anbefaler, at du køber 2 pakker, hvis du har meget langt hår.

Hvilken farve skal mit hår have for at få det resultat, der vises på pakken?

På farveprøverne på Paint-pakken kan du se, hvilken udgangsfarve dit hår skal have.





Påføring

Kan jeg påføre Paint i hele håret, eller er det kun til delvis farvning?

Med den specielle børste kan du påføre Paint præcist, som du har lyst! Hvis du påfører et stykke væk fra rødderne, får du et råt look, og påføring fra ørerne til hårspidserne giver dig et Ombre look, eller du kan opfriske farven ved at farve udvoksningerne først og derefter resten af håret.

Hvor længe skal jeg vente med at skylle håret efter farvning?

30 minutter! Hvis du gerne vil opfriske udvoksningerne, skal du lade farven sidde på udvoksningerne i 20 minutter og derefter på resten af håret i 10 minutter, hvorefter du skaller det hele.

Kan jeg risikere, at farven bliver på mine hænder efter, at jeg har skyllet og tørret mit hår?

Du skal bare sørge for at skylle farven meget grundigt efter påføringen for at undgå, at der sidder rester tilbage.

Skal jeg blande flere forskellige ingredienser?

Ja: i en ikke-metallisk skål blandes farvegelen og fremkalderecremen, og derefter omrøres med en børste, indtil man opnår en perfekt, blød konsistens.

Skal jeg bruge det i vådt eller tørt hår?

Paint skal påføres tørt hår.

Hvis jeg lader det sidde længere, bliver farven så mere intens?

At lade farven sidde længere giver ikke et mere intenst resultat - du skal altid følge den anbefalede virkningstid (30 minutter).

Kan jeg nøjes med at bruge en del af Paint-farven og så gemme resten til senere brug?

Det anbefales ikke at gemme en rest, da vejledningen angiver, at du altid bør overholde forholdet 1 til 1. Derfor er det bedre at smide resten væk.

Kan jeg genbruge handskerne bagefter?

Handskerne, der følger med i pakken, er til engangsbrug.

Hvorfor skal jeg bruge børsten?

Brug børsten for at gøre det nemt at påføre farven jævnt og opnå det helt personlige look, du gerne vil have: råt, Ombre eller highlights!



Efter påføring

Hvor ofte skal jeg genopfriske farven?

Vi anbefaler, at du venter 4 til 6 uger mellem 2 farvninger.

Hvor længe holder de forskellige farver?

Da Colorista Paint er en permanent farve, bliver farven i dit hår, men den kan falme lidt med tiden og ved hårvask.

Vil Paint-farven blive vasket ud med tiden?

Selv om det er en permanent farve, kan den falme lidt over længere tid.

Jeg har brugt Paint i mit hår - kan jeg bruge en Washout-farve over det?

Det anbefaler vi ikke, da farvet hår vil påvirke resultatet, og det kan være, at du ikke opnår den helt samme nuance, som er vist på Colorista Washout-pakken.

Jeg har brugt Paint i mit hår - kan jeg bruge en Spray-farve over det?

Ja, det kan du sagtens! Colorista Spray-farver er synlige på alle hårfarver, så du kan bruge en hvilken som helst Spray-farve!





Sikkerhed

Er der ammoniak i dette produkt?

Ja, Colorista Paint indeholder ammoniak

Kan produktet bruges til børn?

Dette produkt er beregnet til personer over 16 år.

Indeholder produktet oxidanter?

Ja, Colorista Paint indeholder oxidanter

Hvorfor skal jeg foretage en allergitest?

Ved at foretage en allergitest kan du finde ud af, om du er allergisk over for produktet. Hvis du udfører allergitest, og du i den forbindelse bemærker unormale reaktioner, såsom kløe, rødmen eller hævelse i eller omkring testområdet, bør du ikke bruge produktet.

Hvordan kan jeg vide, om jeg er allergisk over for Colorista?

Du kan finde ud af, om du er allergisk over for produktet, ved at foretage en allergitest.

Hvad er forskellen mellem halvpermanente og permanente farver?

Forskellen mellem halvpermanente og permanente farver er holdbarheden af farven. Med en halvpermanent farve vil din hårfarve vende tilbage til sin naturlige farve. Med Colorista Paint, som er en permanent farve, forbliver farven i håret, selvom den kan falme lidt over længere tid.

Indeholder produktet peroxid?

Ja, Colorista Paint indeholder hydrogenperoxid (brintoverilte).

Hvad indeholder produktet?

Dette produkt indeholder farvestoffer, alkaliske-, konsistens- og kosmetiske midler, som giver en langtidsholdbar, smuk permanentfarve.

Har produktet en udløbsdato?

Vi anbefaler, at du smider produktet ud efter første brug.

